

한국어

# 물의 도시 오사카 정번 크루즈 아쿠아라이너

OSAKA URBAN CRUISE



Course Map

## 노선도



### 5 하치켄야하마·가와노역 하치켄야

여덟 채의 선숙(船宿)이 있어 그 이름이 붙여졌으며, 에도시대에는 교토·후시미와 주온으로 연결되어 있어서 매우 활기있는 장소였습니다. 현재는 SUP이나 노르딕워크의 거점, 카페 등 수변의 변화한 장소가 되어있습니다.

### 6 나니와바시

1914년에 현재의 다리가 놓일 때, 다리 네 모서리의 엄지기둥에 사자 조각이 놓인 것으로 일명 「사자 다리」라고도 합니다. 배에서는 사자의 영등이가 보입니다.

### 7 오사카시 중앙공회당(중요문화재)

1918년에 지어진 붉은 벽돌로 만들어진 나카노시마의 상징이라고도 할 수 있는 건물입니다. 관내에는 홀과 레스토랑, 상점 등이 있습니다. 가가리이나 헬렌 켈러도 여기에서 강연한 적이 있는 역사 깊은 건물입니다.

### 8 조폐국

벚꽃 통로로 유명한 조폐국에서는, 1엔부터 500엔까지의 동전 대부분을 만들고 있습니다. 박물관에서는 고대의 중국 화폐부터 현재의 화폐 등 다양한 화폐를 전시하고 있습니다.

### 9 사쿠라노미야바시

오사카 사람들에게 「은교(銀橋)」라는 애칭으로 사랑받는 다리입니다. 상류측과 하류측에 비슷한 디자인의 다리가 2개인 것도 이 다리의 특징으로, 상류측의 새로운 사쿠라노미야바시는 세계적인 건축가 안도 다다오 씨가 설계한 것입니다.

#### 시대의 흐름

에도	메이지	다이쇼
1603~1868	1868~1912	1912~1926
쇼와	헤이세이	레이와(현재)
1926~1989	1989~2019	2019~

어서 오세요!

# 물의 도시 오사카에!

오사카는 도요토미 히데요시에 의해 도시 조성이 이루어졌으며, 에도시대에는 전국적인 상업도시로 번성했습니다.

메이지 시대에는 「연기의 도시」 「동양의 맨체스터」로 불리는 공업도시로 발달했고, 오늘날에는 서일본의 경제·교통·문화의 중심으로서 눈부신 발전을 거듭하는 대도시입니다.

그런 근대도시·오사카이지만 고층빌딩이 즐비하고 고속도로가 달리는 거리 일대에는 옛날의 오사카를 연상시키는 유명한 사적지와 아름다운 풍경이 지금도 많이 남아 있습니다. 그런 오사카를 선상에서 느긋하게 즐기십시오.

## 1 오사카성

여러분이 아시는 오사카의 상징인 「오사카성」. 신시기노바시에서 바라보는 오사카성은 그 배경에 빌딩이 없어, 옛날 사람들이 보았던 오사카성과 같은 풍경을 바라볼 수 있는 귀중한 장소입니다.

## 2 교바시

처음에 이 다리를 만든 것은 도요토미 히데요시로, 교토로 통하는 다리라는 의미로 이름이 붙여졌습니다.

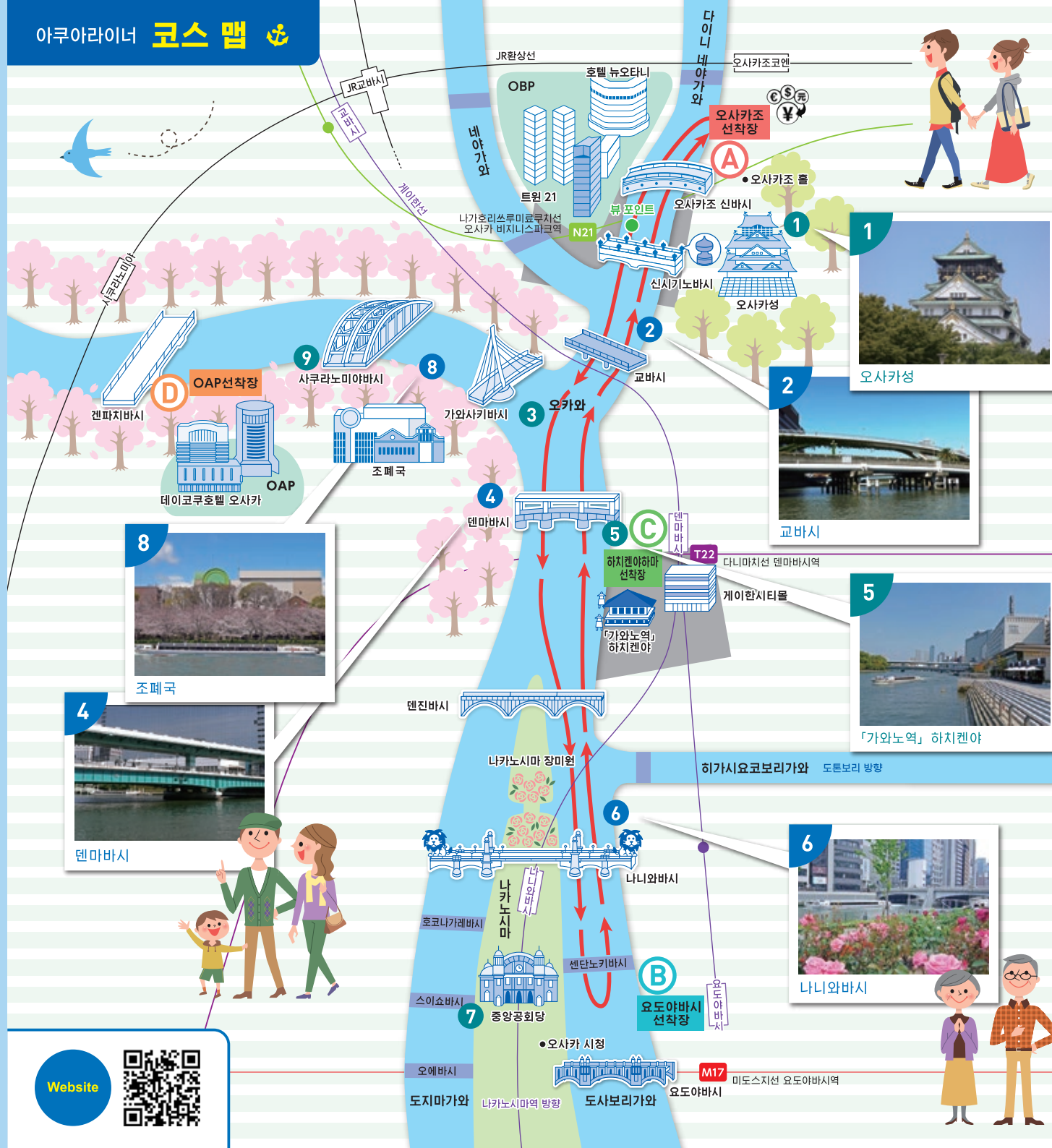
## 3 오카와

게이한 전철의 철교를 넘어가면, 오카와에 들어갑니다. 일명 구 요도가와라고 불리며, 요도가와의 교체공사를 할 때까지는 여기가 주류였습니다. 강가에는 벚나무가 심겨 있어, 봄에는 매우 아름다운 경치를 감상할 수 있습니다.

## 4 덴마바시

한때는 별이 너무나도 아름답게 보여서, 하늘(별)이 가득한 땅·덴마바시라고 불리게 되었다고 합니다. 정체 완화를 위해 2층 구조로 되어있는 조금 특이한 모양의 다리입니다.

## 아쿠아라이너 코스 맵



Website

