

水都大阪的必搭遊覽船

# 水上巴士

大阪都會遊覽船



## 路線圖

## 路線圖



## 5 八軒家濱・川之驛八軒家

八軒的船員旅館是本地名的由來。在江戶時代，這裡是以船運連接京都和伏見的中繼地，相當熱鬧繁華。現在其不僅是立式划槳的據點和健走的去處，而且咖啡館等商店林立，儼然已成為岸邊的一個熱門景點。

## 6 難波橋

1914年在建設本橋時，人們在橋樑的四個角落的主要支柱上放置了獅子的雕刻，因此難波橋又稱為「獅子橋」。從船上眺望過去，可看到獅子的尾部。

## 7 大阪市中央公會堂(重要文化財產)

這座建於1918年的紅磚建築是中之島的象徵。館內設有大廳、餐廳和商店。本建築物歷史悠久，連加加林和海倫凱勒也曾經在這裡演講過。

## 8 造幣局

造幣廠因位在櫻花大道上而聞名，鑄造的大多數硬幣從1日元到500日元不等。局內的博物館展示著諸如中國的古代貨幣及現代貨幣等各種硬幣。

## 9 櫻宮橋

櫻宮橋備受大阪人喜愛，其暱稱為「銀橋」。特徵是在上流端和下流端分別架設了2座設計相似的橋樑，上流端新建的櫻宮橋是由聞名全球的建築大師安藤忠雄所設計的。

### 時代的變遷

江戶	明治	大正
1603~1868	1868~1912	1912~1926
昭和	平成	令和(現在)
1926~1989	1989~2019	2019~

歡迎光臨!

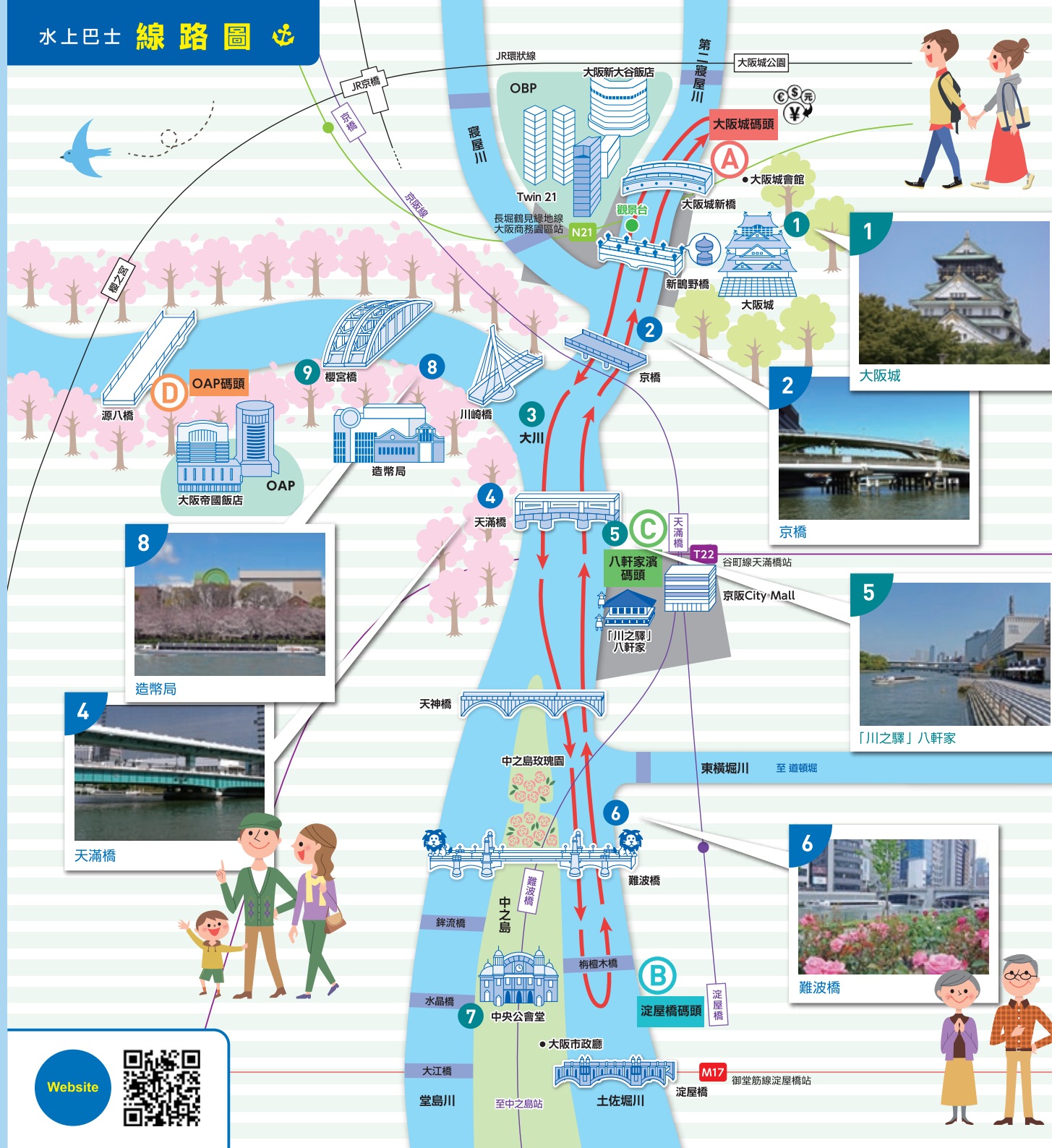
# 水都大阪!

大阪的城市建設係由豐臣秀吉推動的，  
在江戶時代興盛繁榮，並成為全國性的商業城市。

進入明治時代以後，大阪蛻變成工業城市，  
被譽為「煙之都」和「東方的曼徹斯特」，  
今日大阪更是西日本的經濟、交通和文化的中心，  
是發展日新月異，不斷茁壯的大城市。

儘管大阪是個高樓林立，  
高速公路橫貫的現代化都市，  
市內各地仍遺留著眾多著名的歷史遺跡和美麗風景，  
可令人一窺昔日大阪的面貌。  
敬請前來搭乘遊覽船，在船上悠閒地欣賞大阪風光。

## 水上巴士 線路圖



### 1 大阪城

眾所皆知的「大阪城」是大阪的象徵。由新嶋野橋眺望大阪城時，周邊的建築物宛如消失般，映入眼簾的只有昔日人們熟悉的大阪城之美景，是寶貴的觀景點。

### 2 京橋

最初在此處建橋的豐臣秀吉將其命名為京橋，即通往京都的橋樑。

### 3 大川

穿過京阪電車的鐵橋後，就進入大川。大川的別名為舊淀川，在實施淀川的改道工程之前，大川一直是主流。河岸邊種植著一排排的櫻花樹，春天一到，就可在此處欣賞櫻花飛舞的美景。

### 4 天滿橋

昔日在此處可以看到滿天的美麗繁星，因此本橋被稱為天滿地、天滿橋。橋樑造型略微罕見，是為了緩解交通堵塞而建設的雙層結構橋。



Website



大阪城



京橋



「川之驛」八軒家



難波橋



造幣局



天滿橋



天神橋



難波橋



難波橋



天滿橋



天滿橋



難波橋



難波橋



難波橋



難波橋



難波橋



難波橋