



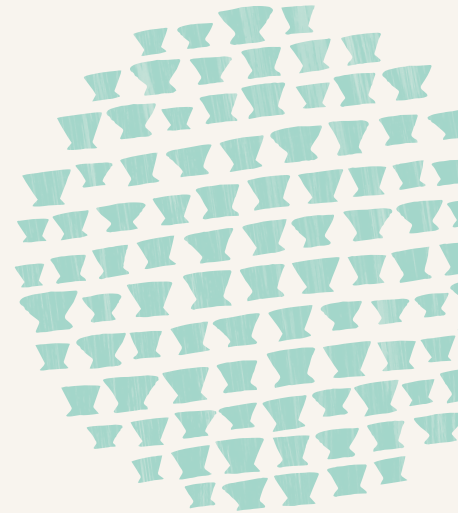
# 冬



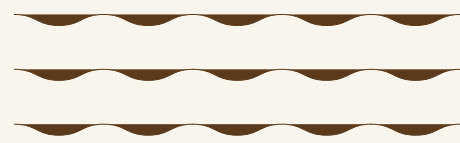
船上で楽しむ、  
お鍋とお酒。  
夜景とともに。



# 鍋



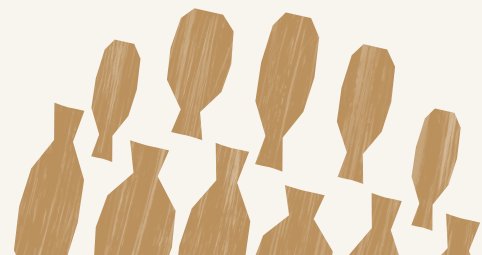
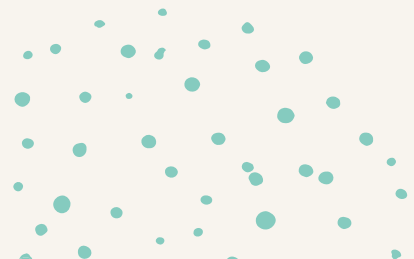
## ひまわり クルーズ



2019.11.29 金

木・金・土  
限定運航 -12.21 土

12/23(月)-25(水)も特別運航



# ひまわり冬鍋クルーズ

2019.11.29(金)-12.21(土) 木・金・土  
HIMAWARI FUYU NABE CRUISE 限定運航

さらに!

クリスマス特別運航3days

12.23(月)-25(水)

その昔、冬の風物詩といえお鍋を食べながら雪見を楽しむことでした。多くの船が行き交う中之島界隈では、船の上から雪見をすることが粋な遊びだったかもしれません。

現在の大阪では、雪が見られる日はほとんどありませんが、往時の人たちが楽しんだ雪見船の気分がちょっとだけ味わえる「ひまわり冬鍋クルーズ」を運航します。

優雅なクルーズ船「ひまわり」に乗って、オリジナルの『ひまわり鍋』とお酒(飲み放題)を味わいながら、冬の澄んだ空気に包まれた水都大阪の夜景をお楽しみください。



## ひまわり鍋

船名の「ひまわり」をイメージさせる華やかなお鍋をご用意しました。旨味のある塩出汁のみぞれ鍋は、レモンの香りがアクセントに。具材はたっぷりの野菜と肉類、魚介類を組み込みました。(先付けあり)

|      |  |
|------|--|
| 運航期間 | 2019年11月29日(金)-12月21日(土)の木・金・土曜日<br>※12月23日(月)-25日(水)も特別運航<br>※貸切運航、イベント運航の際は運休日となります。 |
| 運航時間 | 19:00出航(20:40着船) 所要時間:約100分  |
| のりば  | 八軒家浜船着場(大阪市中央区天満橋京町1番1号)   |
| アクセス | 京阪電車・OsakaMetro谷町線 天満橋駅  |
| 受付場所 | 京阪電車 天満橋駅 西改札前 大阪水上バスチケット売り場   |
| 乗船料金 | 大人 6,980円(乗船料、料理代、飲み放題代、パフォーマンス料、消費税込)   |
| 予約   | 06-6942-6699 (大阪水上バス 予約センター9:00~17:00)<br>WEB: <a href="#">ぐるなび 優雅なクルーズ船ひまわり</a> 検索    |



## 演奏者orマジシャンが日替わりで乗船

シンガーソングライター佐野仁美、令和の流し白井大輔、Vo&Gtユニット遥華&水守祥吾、沖縄出身のマジシャン デビッドちんすこうの4組のパフォーマーが日替わりで乗船し、クルーズを盛り上げます。※出演スケジュールはHPをご覧ください。

- ・本クルーズは事前予約制です。乗船日の3日前までにご予約ください。
- ・天候・潮位等の理由により、やむを得ず運休・コース変更・時間変更をすることがあります。
- ・料理の写真はイメージです。当日の仕入れ状況等により変更になる場合があります。
- ・テーブルレイアウトにより定員が変わります。お早めにご予約ください。